

CREVO 250

幸せと感動を伝える創造企業

株式会社 タダノ

東京	支店	〒130	東京都墨田区亀沢 2-4-12	☎(03)3621-7777
北海道	支店	〒003	札幌市白石区本通21丁目南1番40号	☎(011)861-9030
広島	営業所	〒080	広島市西18条北1-9-12	☎(0155)33-4220
宇都宮	営業所	〒050	宇都宮市寿町1-5-3(関東ビル2F)	☎(0143)44-0045
旭川	営業所	〒070	旭川市東七条3-34-2(アーバンライフル2F)	☎(0166)25-2817
函館	出張支店	〒041	函館市富岡町2-12-3	☎(0138)43-5761
東北	支店	〒983	仙台市若林区卸町東4-2-21	☎(022)288-5550
青森	営業所	〒030	青森市長島2-10-4(ヤマウビル)	☎(0177)77-4231
岡山	営業所	〒020	岡岡市向中野字台太郎42番3	☎(019)635-0611
徳島	営業所	〒963	徳山市宇下亀田10-2	☎(0249)32-3513
秋田	営業所	〒010	秋田市山王2-1-53(山王21 8F)	☎(0188)64-8669
北関東	支店	〒310	水戸市平須町158-268	☎(028)244-3051
東京都	営業所	〒321	宇都宮市東宿郷2-10-3(第一生活ビル)	☎(028)635-8555
関東	支店	〒362	上尾市本町1-2-25	☎(048)772-7777
群馬	支店	〒379-21	前橋市天川大島町3-52-4	☎(027)261-7211
千葉	支店	〒138	東京都墨田区亀沢 2-4-12	☎(03)3621-7790
茨城	支店	〒285	佐倉市大作1-4-1(佐倉第三工業団地内)	☎(043)498-3520
栃木	支店	〒183	東京都府中市美野町3-57-24(第一福美ビル)	☎(0423)65-0981
横浜	営業所	〒224	横浜市都筑区池辺町4843-1	☎(045)936-2811
静岡	営業所	〒422	静岡市豊田2-6-15	☎(054)282-2117
甲府	出張支店	〒400	甲府市高畑1-1-17(アイパビル203)	☎(0552)26-3591
北陸	支店	〒930-01	富山市西二保 344	☎(0764)36-1555
新潟	支店	〒950-11	新潟県西蒲原郡黒埼町流通3-1-5	☎(025)268-0770
福井	営業所	〒910	福井市高木町84字13番3	☎(0776)53-2561
名古屋	支店	〒491	一宮市丹陽町九日市場字下田122	☎(0586)76-1181
岐阜	支店	〒390	松本市大手3-1-1(松本ビル)	☎(0263)35-6131

四日市	営業所	〒510	四日市市新正4-6-8(デジコビル4F)	☎(0593)52-9377
大阪	支店	〒577	東大阪市荒本北 211	☎(06)746-8731
京都	営業所	〒601	京都市南区唐橋川久保町29(大佐ビル)	☎(075)681-0421
神戸	営業所	〒651-21	神戸市西区玉津町小山240-1	☎(078)928-9061
和歌山	営業所	〒640	和歌山市孤島389(MYビル3F)	☎(0734)53-7721
四国	支店	〒761-01	高松市新田町甲 34	☎(0878)39-5777
松山	営業所	〒791-11	松山市森松町 886-4	☎(0899)56-8800
徳島	営業所	〒771-02	徳島県板野郡北島町瀬浜字川久保176-4	☎(0886)98-0210
高知	出張支店	〒780	高知市高須1835-2(左京ビル2F)	☎(0888)83-8666
中国	支店	〒731-43	広島県安芸郡坂町字北新地12011-7	☎(082)884-0255
岡山	営業所	〒700	岡山市青江281-1(青江土地倉庫ビル302)	☎(086)223-9258
徳山	営業所	〒745	徳山市岐南町8-31(福谷ビル2F)	☎(0834)31-1715
松江	営業所	〒690	松江市西川津町字下原田1294-1(北工区63街区1番)	☎(0852)24-7050
九州	支店	〒816	大野城市御笠川 3-2-14	☎(092)503-7821
北九州	営業所	〒802	北九州市小倉北区浅野2-11-15(KMMビル別館5F)	☎(093)531-2681
大分	営業所	〒870	大分市中央町2-9-24(三井生命大分ビル4F)	☎(0975)32-6337
鹿児島	営業所	〒890	鹿児島市東開町 3-23	☎(099)269-6000
長崎	営業所	〒850	長崎市大黒町9-22(大久保大黒ビル1F)	☎(0958)28-2766
熊本	営業所	〒862	熊本市尾の上1-12-8(ラフォーレ19番館202号)	☎(096)365-5121
宮崎	出張支店	〒880	宮崎市旭2-1(睦屋第8ビル401)	☎(0985)20-4191
沖縄	支店	〒901-21	浦添市勢理客75(GKビル101号)	☎(098)877-7077
本社			社 〒761-01 高松市新田町甲 34	☎(0878)39-5555

- CREVO 250は道路法による基本通行条件のC条件適合車です。
- 道路の走行には道路法による通行の許可と、道路運送車両法による保安基準(タイヤの接地圧)の種和の許可が必要です。
- お届けいたします製品は、改良などのため、このカタログと相違する場合がありますので、ご了承ください。

YOUR BEST PARTNER

理想的な快適さと性能を求めて。

人間の手の延長として誕生し、都市で働くラフテレーンクレーン。スペック上の機能だけを競いあう時代が終わりを告げた今、クレーンがさらに進化すべき方向とは、人間のよきパートナーであること、そして環境に調和する存在であること。タダノは、そう考えています。建設機械としての頼もしいつり上げ性能。クルマとしての快適な走り。オペレーターの相棒としての操作性。居住性の高いキャビン。威圧感を与えない優しく美しいカタチ。クレーンのひとつひとつの性能を高め、人に寄りそい、環境に溶け込むクレーンを追い求めたい。ラフテレーンクレーンの新しいスタイル、それがCREVOです。



美しさと機能の共存。ラフテレーンクレーンの新しい時代が始まる。

CREVO 250

都市の景観に溶け込むフォルムと、
走行性能を追求したCREVOシリーズ。
CREVO100・500に続く新ラインナップCREVO 250。



CREVO 250

CREVO 250は最もニーズの高い定番モデル。コンパクトボディに走行時の性能と居住性をさらに高めました。

DESIGN



メカの露出を抑えた
スマートなフォルム

武骨な建設機械から、愛機と呼べる美しい存在へ。CREVO250は、クレーンを越えた優雅なカタチを獲得しました。機械構造の露出を極力抑え、全体が丸みを帯びたやわらかなラインに。威圧感が少なく、パートナーとしての親しみさえ感じさせるフォルムです。

市街地に
溶け込むカタチ
曲線を生かしたキャビン

クレーン中央に位置するキャビンは、曲面ガラス採用のやわらかなデザイン。四角い箱から、曲線を多用したカタチに変わりました。ガラス面の多いキャビンは、明るくさわやかな印象。若い世代にアピールし、都市にも調和する優しいフォルムです。



全高で70mmのダウンサイジング
小径タイヤの採用で小型化を実現した CREVO250

市街地での走行・作業が多いラフテレーンクレーンでは、コンパクトなボディもひとつの機能です。CREVO250は、小径タイヤの採用により全高で70mmものダウンサイジングに成功。今まで以上に環境に溶け込み、周囲に威圧感を与えない小型化を実現しています。

全高
3,410mm
全幅
2,620mm
全長
11,130mm

キャリア長さ
7,350mm
テールスイング
3,100mm

[ジブ無し
5段ブームタイプ]



[4段ブーム
+ 2段ジブタイプ]



NRS リターダ
流体力学プレート

AMENITY

視界が広く見通しやすい曲面ガラス採用

作業の安全確認に欠かせないのが、広い視界です。CREVO250のキャビンは、フロントからルーフ部まで、つなぎ目を最小限に抑えた曲面ガラスを採用。左側の窓のピラーをなくし、ガラス部分の面積を大きく取りました。そのため、上方および左右の視界が一段とワイドに。開放感のある明るいキャビンは、オペレーターの疲労を軽減。心地よい空間をつくりだします。



ウォッシャー付き 間欠天井ワイパー & パワーウインドを装備

ルーフウインドには、ウォッシャー付き間欠式ワイパーを搭載。雨天の時も、上方の視界を確保します。また、作業中の開閉もラクにできるパワーウインドを採用しました。



使いやすさと 見やすさを追求 作業の安全を守るAML

人間のちょっとした油断や勘違いをコンピュータがフォロー。アウトリガ張出幅の入力ミスなど、ヒューマンエラーを未然に防ぎます。従来のマルチディスプレイからAMLとディスプレイを分離。わかりやすく見やすい表示パネルを採用しました。必要な機能に絞り込み、クレーンの状況がひと目で把握できます。また、夜間も見やすく、作業がスムーズな照明付きスイッチを採用しています。



身体がゆったり 伸ばせる フル・アジャスタブル・シート

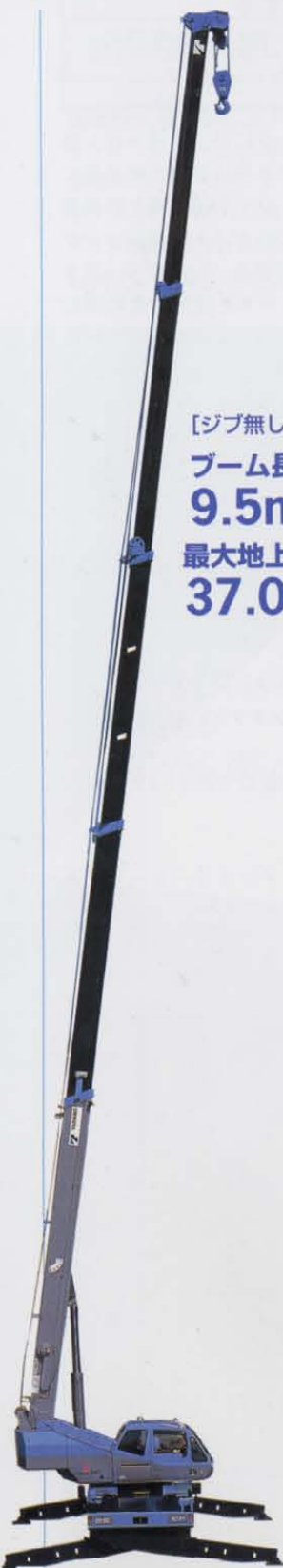
オペレータにとって、キャビンは仕事場であり、1日の大半を過ごす部屋。シートは体格と作業姿勢に応じたベストポジションがキープできる、フル・アジャスタブル・シートを採用。長時間の作業や走行による疲れをやわらげます。また、キャビン後方のスペースを拡大し、シートがフル・リクライニングできる設計に。休憩時や仮眠時には、身体を伸ばしてゆったりくつろげます。

快適さをさらに高める機能も充実しています

- エアコン
乗用車と同じ、除湿機能付き温水ヒーター式エアコンを採用。ダッシュパネル前面にも吹出口を設け、快適なエアコンディションを保ちます。
- ホット&クールボックス
休憩時に冷たい飲み物やおしぼりを。季節に応じてホット、クールの使い分けができます。
- AM/FMラジオ&スピーカー
気分転換に役立つAM/FMラジオ付き。ツインスピーカーでステレオサウンドも楽しめます。
- TV受信 (オプション)
休憩時の気分転換に。家庭用TVと同じ一般放送が受信可能です。



LIFTING



[ジブ無し5段ブームタイプ]
ブーム長さ
9.5m~36.3m
最大地上揚程(ブーム)
37.0m



[4段ブーム+2段ジブタイプ]
ブーム長さ
9.5m~30.5m
最大地上揚程(ブーム)
31.3m
最大地上揚程(ジブ)
44.2m
チルト角度
5°~45° (パワーチルドジブ)
5°, 25°, 45° (固定チルドジブ)

高層化する建築現場に
対応するビッグスケール
のメインブーム

ますます高層化していく現代の建築空間。CREVO250では、4段ブーム+2段ジブ仕様に加え、ジブ無し5段ブーム仕様を新たに設定しました。4段で31.3m、5段で37.0mもの最大地上揚程を実現。たわみの少ない長尺ブームが、高所作業に威力を発揮します。サブウインチのつり上げ能力も3.0tから3.5tにアップ。リフティング性能がさらに向上しました。

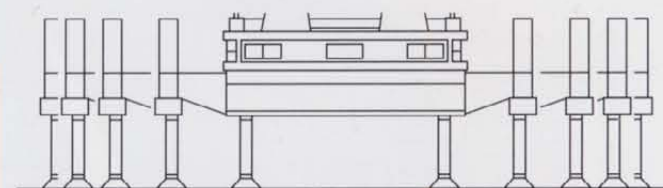
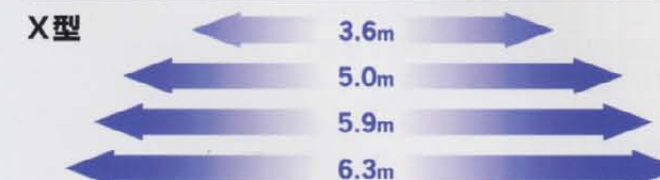
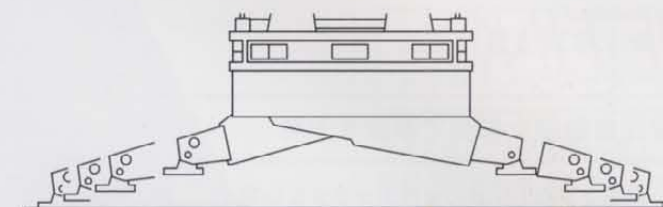


ふところの深い作業が
できる2段クイックターン
パワーチルドジブ

ジブは狭い現場でもスピーディに張り出せるクイックターン方式。長さは、8.0mと13.0mの2段階に調整でき、5°~45°まで無段階にチルトします。高揚程での接近作業や手元作業など、ビル屋上などの奥まった作業をしっかりサポート。ロングサイズのブームをさらに活かした作業が可能です。オプションで、クイックターンノンパワーチルドジブも用意しています。

多様な張出幅が
設定できる
2タイプのアウトリガ

CREVO250のアウトリガは、X型、H型の2タイプ。現場にあわせたセレクトができます。X型は盤木からはずれにくく、接地面に傷を付けない安全構造です。従来の張出幅に加え、5.9mの中間張出幅を新設定。最大張出幅が確保できない現場での大幅なパワーダウンを防ぎ、十分な作業能力を発揮します。

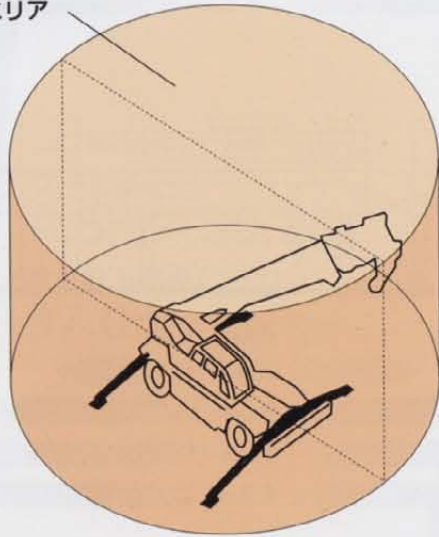


LIFTING

旋回自動停止機能で事故を予防

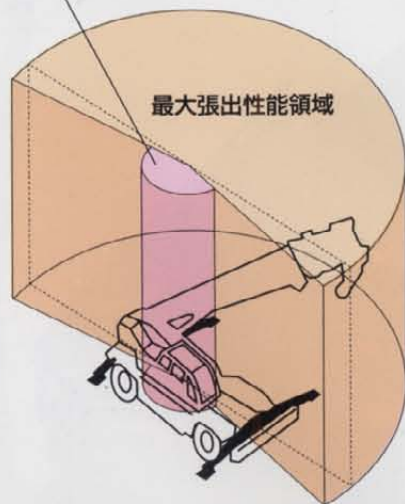
狭い現場でアウトリガの全張出ができない場合に、誤って旋回すると転倒する場合があります。CREVO 250は旋回不能エリアに近づくと、自動的に停止する安全機構を搭載しています。操作性をさらに改善し、旋回作業を確実にフォローします。

最大張出性能作業時
旋回可能エリア



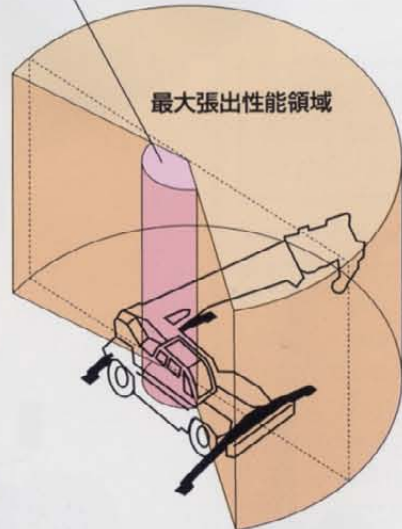
【前方】左・最大張出、右・最大張出
【後方】左・最大張出、右・最大張出

最小張出性能領域



【前方】左・最大張出、右・最小張出
【後方】左・最大張出、右・最小張出

最小張出性能領域



【前方】左・最大張出、右・最大張出
【後方】左・最大張出、右・最小張出

中間張出性能領域



【前方】左・最大張出、右・中間張出
【後方】左・最大張出、右・中間張出

繰り返し行う作業に威力を発揮する
作業範囲制限機能

「ブーム高さ」「ブーム上限角度」「ブーム下限角度」「作業半径」「旋回限度位置」を、あらかじめ設定することが可能。ブームは示された範囲を超えて作動することがなく、うっかりミスを防止します。高速道路下での作業、電線越し、電線下など、限られた作業空間での繰り返し作業に便利です。



衝撃をやわらげる
緩停止機能付き
起伏装置

ブームの起伏時にも安全機能が働きます。起伏角度0°・83°の起伏ストロークエンド時、過負荷停止時および作業範囲制限停止時には自動的に減速。緩停止機能が作動してショックをやわらげます。

安全の二重構造
フリーフォール
インターロック機能

ウインチブレーキを踏まないで、クラッチ操作をしてもフリーフォールできない安全構造。誤って、つり荷を落下させる心配もなく、安心して作業ができます。

コントロールしやすい
油圧パイロット式レバー

操作レバーは、優れた作業性と応答性を実現した、リンク式油圧パイロット方式。手全体でクレーンの動きを感じながら、確実なオペレーションができます。体格や作業姿勢にあわせて、ストロークの長さや角度の両方が調整可能。昇降時には邪魔にならないよう、レバーは倒せます。

回転状況を表示する
ドラムインジケータ

ウインチドラムの回転に応じて、前面パネルのドラムインジケータのLEDが点滅します。壁越えの作業や地下作業など、見えない場所での荷物の上げ下ろしに便利です。



DRIVING

発進加速・登坂性能の能力アップ 力強い走りを実現するエンジン

CREVO250にはクラス最高出力の、インタークーラターボ付きエンジンを搭載。他を圧倒する発進加速と登坂速度を実現しました。ゴー&ストップの多い市街地や、急な坂道もあふれるパワーでスムーズに走行。しかも、運輸省・建設省の排ガス規制値をクリアし、環境へのやさしさも配慮しています。



最高出力 250ps/2800rpm

安定した走行を実現する 油圧サスペンション

油圧サスペンションの採用によって、ピッチングやローリングを大幅に軽減。振動の少ない、安定した走行を実現しました。また、車高調整機能を生かして、アプローチ、デパーチャーアングルを大きくでき、構台への昇り降りもスムーズです。



強力グリップを発揮する 高速用ラジアルタイヤ

全輪に高速クレーン用スチールラジアルタイヤを採用。耐久性に優れ、負荷容量も大きな安心の足回りです。強い路面グリップ力を持ち、高速走行時はもちろん、コーナリング時やオフロードでも、安定した走行ができます。



強力な制動力を発揮する流体式リターダ

排気ブレーキをはるかに凌ぐ制動力を持つ、リターダ装置を搭載。レバー1本で5段階に調整でき、フットブレーキにかかる負担を減らして、山間部や坂道の連続降坂走行に絶大な効果を発揮します。さらに、前輪と後輪に独立した、空気油圧複合式4輪ディスクブレーキを装備。制動力をより確かなものにしていきます。

ヘリカル・ギヤの採用で スムーズな変速を実現

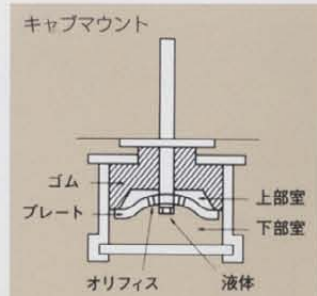
トランスミッションはヘリカル・ギヤの採用で変速時のショックを大幅に低減。走行時のノイズを抑え、さらに快適な走りを実現しています。前進4速とクロス化されたギヤレシオ、強力なエンジンとのマッチングにより、加速性能・登坂性能が大幅に向上しました。



Hi時 : 前進4段、後進1段
Lo時 : 前進4段、後進1段

キャビン内の 静けさを守る 液封キャブマウント

車体を通してキャビン内に伝わる、エンジンの振動や、路面の凸凹による振れは、オペレーターの不快感・疲労にもつながります。CREVO250は、液封キャブマウントを採用。ゴムの弾性と流体の減衰作用の相乗効果で、振動・騒音のキャビン内への影響をやわらげ、静かで快適な居住性を実現しています。



後写鏡の 左右個別操作で リヤビューも はっきり確認

後写鏡の機能もさらにアップ。左右の個別操作ができるようになりました。コーナリング時には、片方のミラーを格納し、反対側の障害物と車体との間隔を確かめながら、スムーズに左折・右折ができます。



死角をなくす安全機能 ブームミラー、TVカメラ

従来機よりさらに前方に設置したブームミラーは、右側の視界を確保。キャビン内から電動で左右・上下の角度が自由に調整できます。内蔵の霜取りヒーターで、冬期もクリアな視界を守ります。TVカメラは、左側の視界をカラー画像でキャッチ。キャビンのディスプレイを見ながら、安全確認ができます。ドラム監視カメラ、後方カメラなど、安全を守るオプションも充実しています。



夜間走行も安心 明るい4灯式 ハロゲンランプ

ヘッドライトは、強い光を放つ4灯式ハロゲンランプ。夜間の道路を明るく照らし出し、走行の安全を高めています。



広くて使いやすい 蓋付きツールボックス

道具類を収納できる、ツールボックスを設置。使いやすさを追求した親切設計です。

